

Wiesendorf & Geblonsky
Immobilien



DER MARKTBERICHT
BONN 2018
HAUS KAUFEN



EDITORIAL

Liebe Leserinnen und Leser,

viele Menschen fragen sich, wie sich die Immobilienpreise in weiterentwickeln werden. Auch bei uns hat sich der Immobilienmarkt rasant verändert. In diesem Jahr steigen die Immobilienpreise nicht mehr ganz so kräftig wie noch letztes Jahr. Hoch im Kurs sind weiter Immobilien mit 4 bis 5 Zimmern. In Bonn kommen in dieser Klasse auf knapp 11.000 Suchanfragen weniger als 70 Immobilienangebote. Das Beispiel zeigt, dass in naher Zukunft die Nachfrage kaum befriedigt werden wird.

Die derzeit niedrigen Zinsen bieten im krassen Gegensatz dazu optimale Finanzierungsbedingungen für einen Hauskauf. Das kompensiert ein wenig, die hohen Preise, da sich die Zinsen, geprägt von der Niedrigzinspolitik der Europäischen Zentralbank, weiter im Rekordtief halten. Mit dem Verkauf einer Immobilie können Sie derzeit oft sehr hohe Preise erzielen. Wir beraten sie gerne bei der Frage, ob sich das für Sie lohnt.

Mit unserem Marktbericht möchten wir Sie mit Zahlen und Fakten unterstützen. Den Gefühl ist beim Ermitteln von Marktwerten Fehl am Platze. Lesen Sie auf den kommenden Seiten, wie sich die Preise und Mieten wirklich vor Ihrer Haustür entwickeln und welche Tendenzen sich daraus ableiten lassen.

Gerne unterstützen wir Sie dabei, das Gelesene zu verstehen und richtig einzuordnen. Wir sind seit vielen Jahren auf Ihrem regionalen Markt unterwegs und können Ihnen weiterhelfen, wenn Sie Fragen haben oder Ihre Immobilie bewerten lassen möchten.

Wir freuen uns auch über Ihre Empfehlung, Ihre Anregungen und Fragen und stehen Ihnen jederzeit für einen Dialog zur Verfügung. Sprechen Sie meine Mitarbeiter oder mich an. Nebenstehend finden Sie unsere Kontaktdaten.

Es grüßt Sie herzlich

Ihr Michael Wiesendorf
Geschäftsleitung



MICHAEL WIESENDORF
Geschäftsleitung



TANJA GEBLONSKY
Geschäftsleitung

Tel.: 02241 / 250584 – 0
info@wiesendorf-immobilien.de

HAUS KAUFEN

Objekt- und Standortanalyse für:



Immobilientyp
Häuser zum Kauf

Ihre Region
Bonn

Erstellt am
28.05.2018

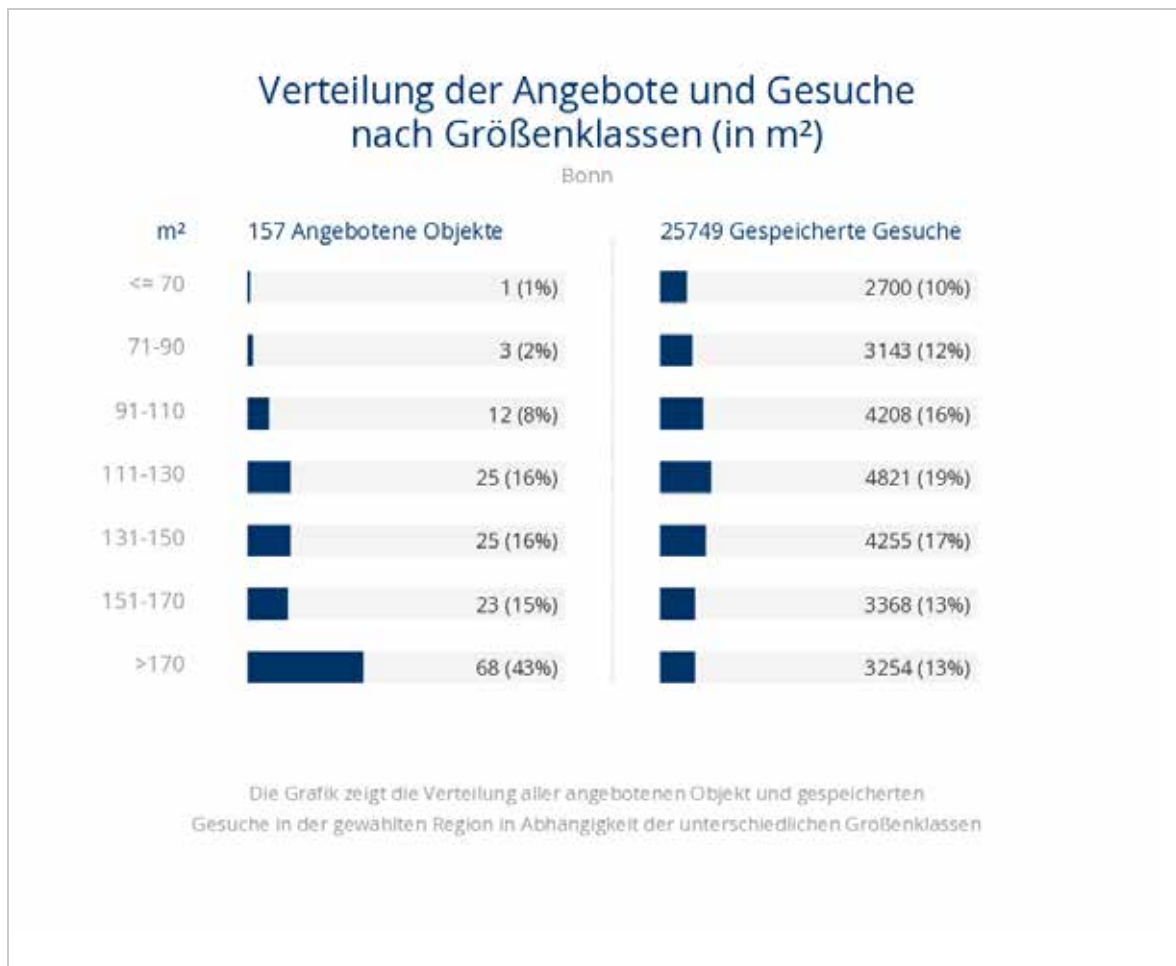
Inhalt

1. Preiskarte	Seite 2
2. Angebot & Gesuche und Preisentwicklung	Seite 3
3. Wohnumfeld	Seite 7
4. Erläuterungen und rechtliche Hinweise	Seite 11

HAUS KAUFEN

2. Angebot & Gesuche und Preisentwicklung

Häuser zum Kauf
Nordrhein-Westfalen | Bonn

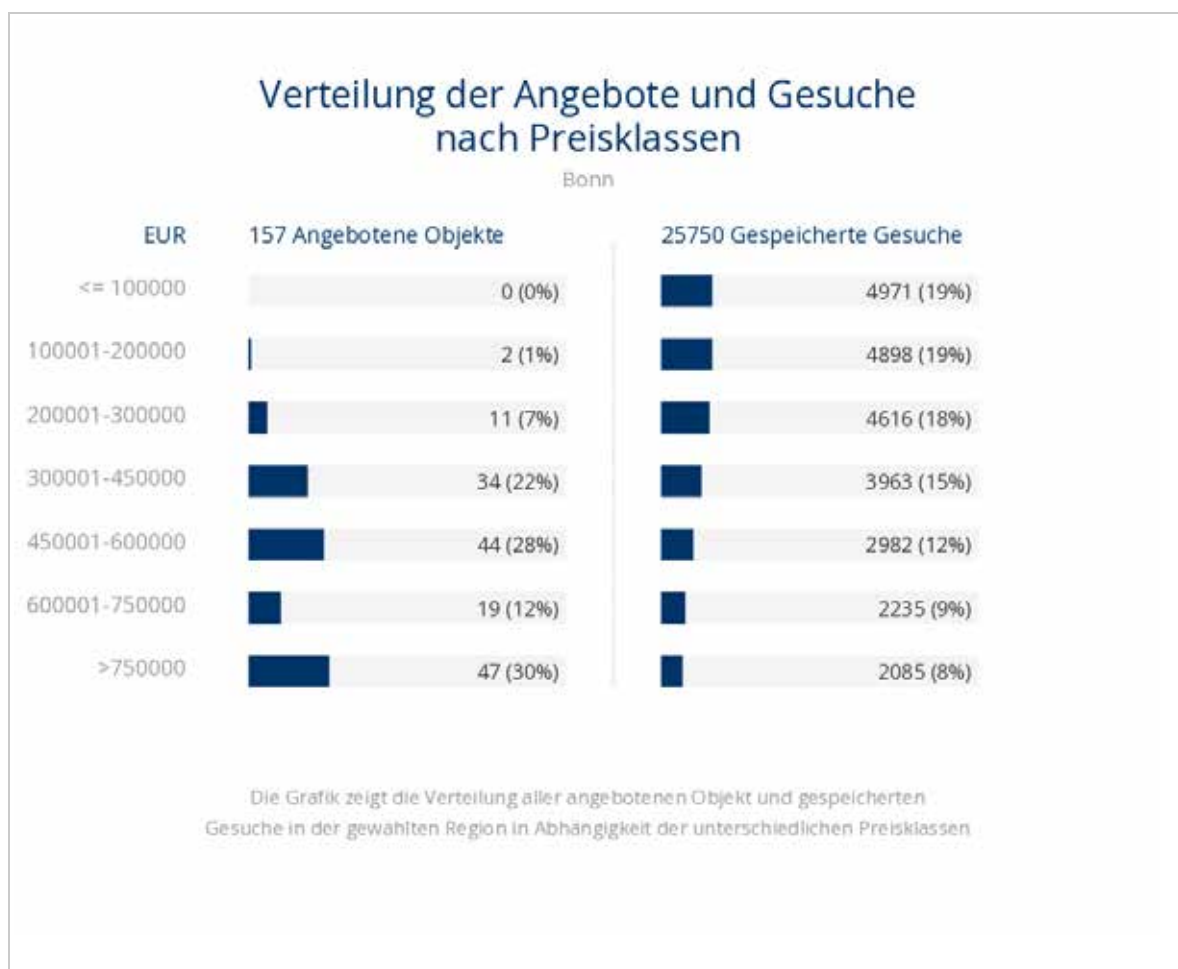


Die Angebote umfassen alle bei Immobilienscout24 angebotenen Immobilien in der ausgewählten Region. Die Gesuche umfassen alle in der Region gespeicherten Suchaufträge. Die Anzahl von Angeboten und Gesuchen bezieht sich auf den Vortag.

HAUS KAUFEN

2. Angebot & Gesuche und Preisentwicklung

Häuser zum Kauf
Nordrhein-Westfalen | Bonn

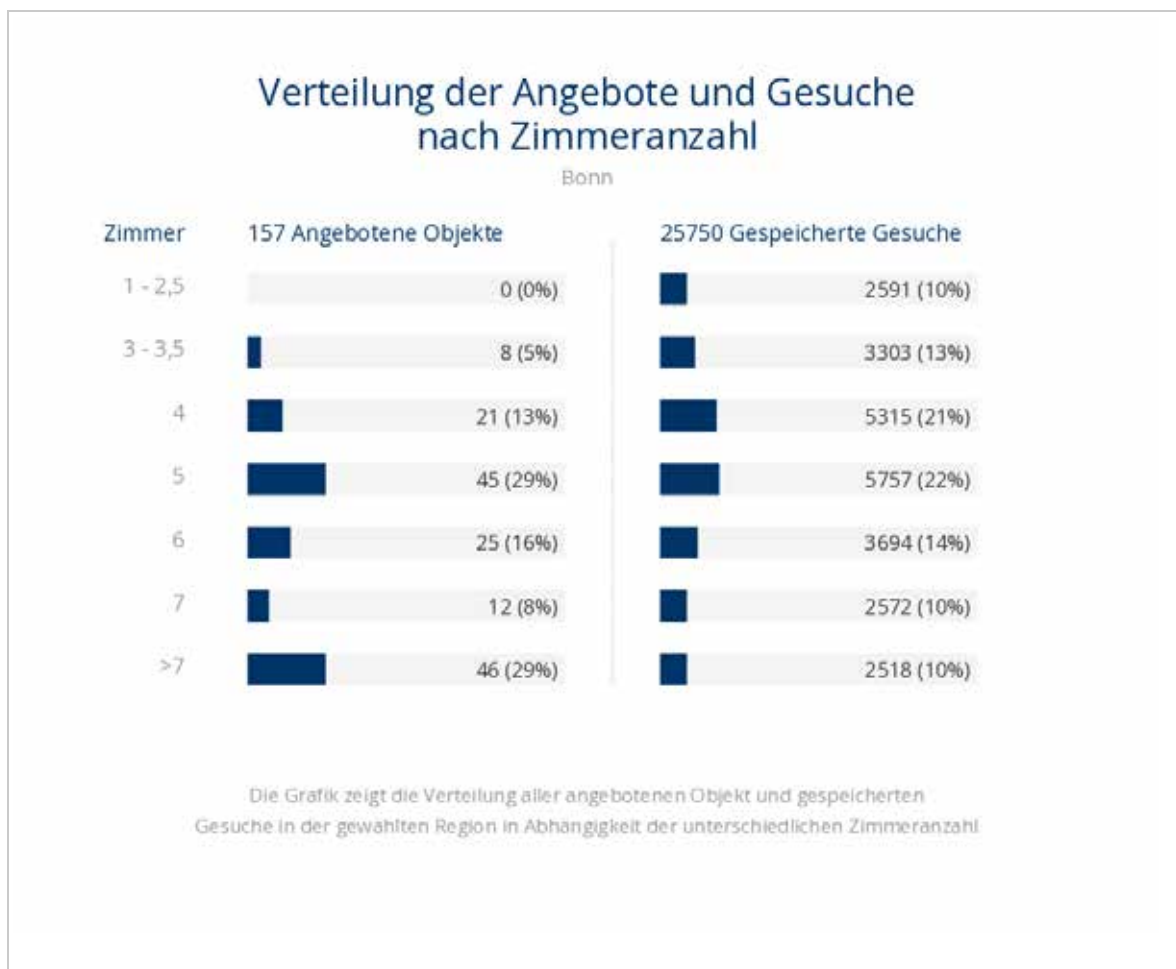


Die Angebote umfassen alle bei Immobilienscout24 angebotenen Immobilien in der ausgewählten Region. Die Gesuche umfassen alle in der Region gespeicherten Suchaufträge. Die Anzahl von Angeboten und Gesuchen bezieht sich auf den Vortag.

HAUS KAUFEN

2. Angebot & Gesuche und Preisentwicklung

Häuser zum Kauf
Nordrhein-Westfalen | Bonn



Die Angebote umfassen alle bei Immobilienscout24 angebotenen Immobilien in der ausgewählten Region. Die Gesuche umfassen alle in der Region gespeicherten Suchaufträge. Die Anzahl von Angeboten und Gesuchen bezieht sich auf den Vortag.

HAUS KAUFEN

2. Angebot & Gesuche und Preisentwicklung

Häuser zum Kauf
Nordrhein-Westfalen | Bonn

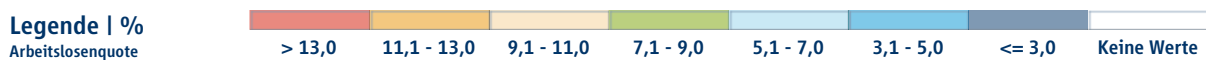


HAUS KAUFEN

3. Wohnumfeld

Arbeitslosenquote

Häuser zum Kauf
Nordrhein-Westfalen | Bonn



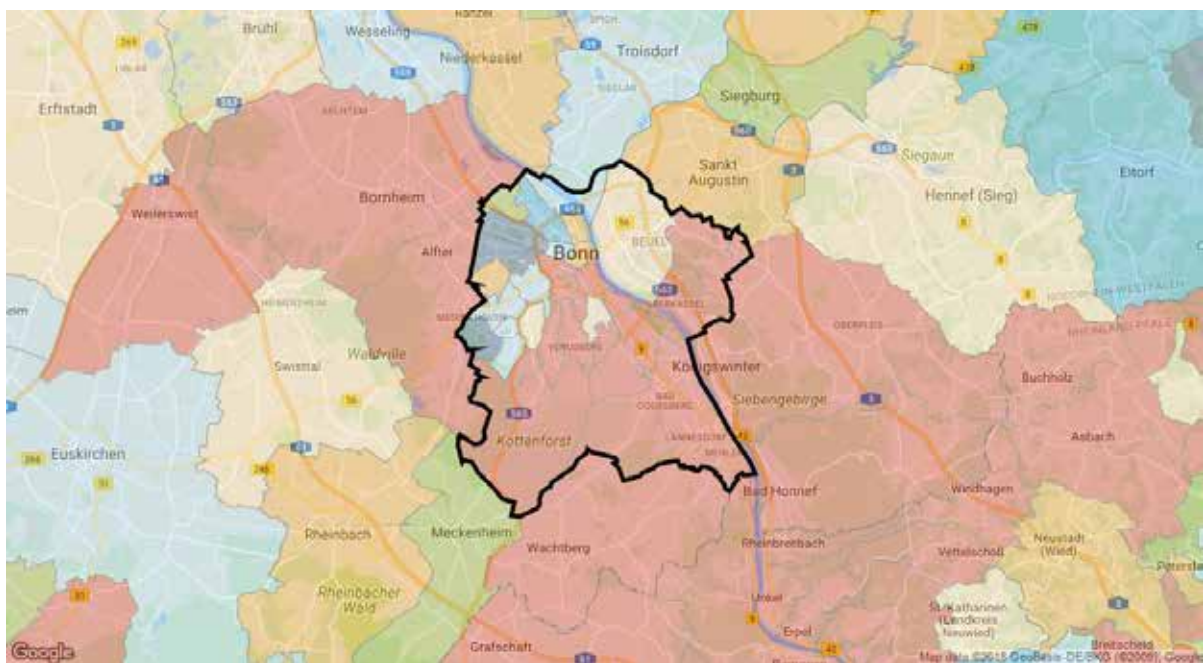
Die Karte zeigt die regionale Preisverteilung für die ausgewählte Region. Die Preisangaben sind auf der Grundlage von realen Abschlusspreisen aus dem Maklernetzwerk von Immobilienscout24 validiert.

HAUS KAUFEN

3. Wohnumfeld

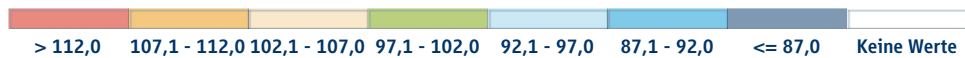
Kaufkraft-Index

Häuser zum Kauf
Nordrhein-Westfalen | Bonn



Legende | (Index)

Kaufkraft-Index



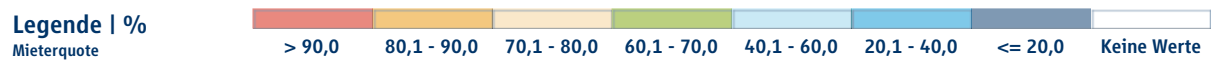
Die Karte zeigt die regionale Preisverteilung für die ausgewählte Region. Die Preisangaben sind auf der Grundlage von realen Abschlusspreisen aus dem Maklernetzwerk von Immobilienscout24 validiert.

HAUS KAUFEN

3. Wohnumfeld

Mieterquote

Häuser zum Kauf
Nordrhein-Westfalen | Bonn



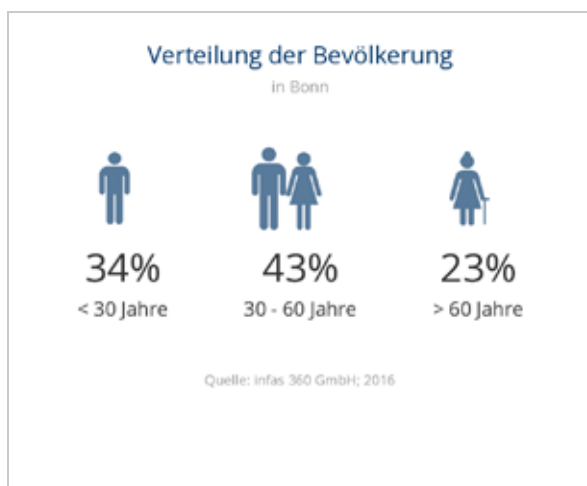
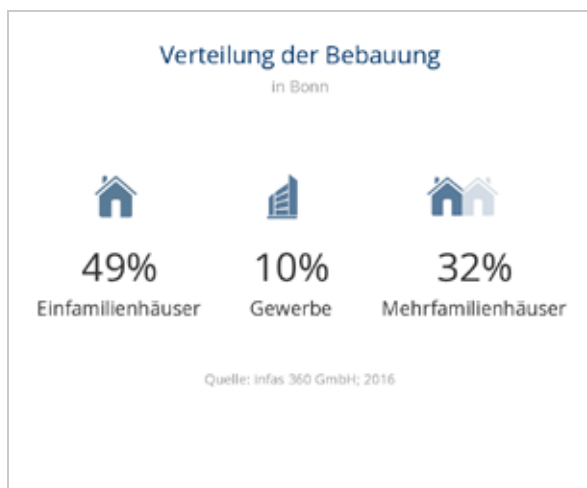
Die Karte zeigt die regionale Preisverteilung für die ausgewählte Region. Die Preisangaben sind auf der Grundlage von realen Abschlusspreisen aus dem Maklernetzwerk von Immobilienscout24 validiert.

HAUS KAUFEN

3. Wohnumfeld

Soziodemographische Diagramme

Häuser zum Kauf
Nordrhein-Westfalen | Bonn



Die Diagramme vermitteln einen Überblick zur Bau- und Sozialstruktur in der ausgewählten Region. Für den regionalen Vergleich werden die Zahlen pro Diagramm für Bundesland, Gesamtstadt bzw. Landkreis und Stadtteil, bzw. Gemeinde dargestellt.

HAUS KAUFEN

4. Erläuterungen und rechtliche Hinweise

Der Inhalt des Dokuments unterliegt dem Urheberrecht. Nicht vorgesehene Veränderungen, Kürzungen, Erweiterungen und Ergänzungen bedürfen der schriftlichen Einwilligung durch die Immobilien Scout GmbH. Die in diesem Dokument enthaltenen Informationen beruhen auf Daten von Immobilienscout24, sofern nicht anders angegeben.

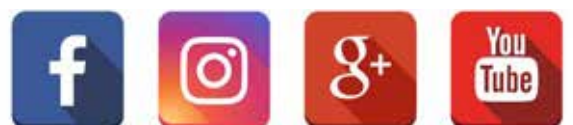
Die Immobilien Scout GmbH übernimmt keinerlei Garantie für die Richtigkeit oder Vollständigkeit der Angaben. Die Nutzung ist nur zum eigenen persönlichen oder gewerblichen Gebrauch gestattet. Die Publikation darf nur zu Informationszwecken und nicht zum Verkauf oder zu politischen Zwecken verwendet werden.





WIESENDORF & GEBLONSKY IMMOBILIEN

Buchenweg 19
53721 Siegburg
Tel.: 02241 250584-0
Fax: 02241 250584-91
E-Mail: info@wiesendorf-immobilien.de



 **Wiesendorf & Geblonsky**
Immobilien